

การจัดการความรู้ของสำนักงานสหกรณ์จังหวัดสมุทรสงคราม

หัวข้อ : งานส่งเสริมและพัฒนา

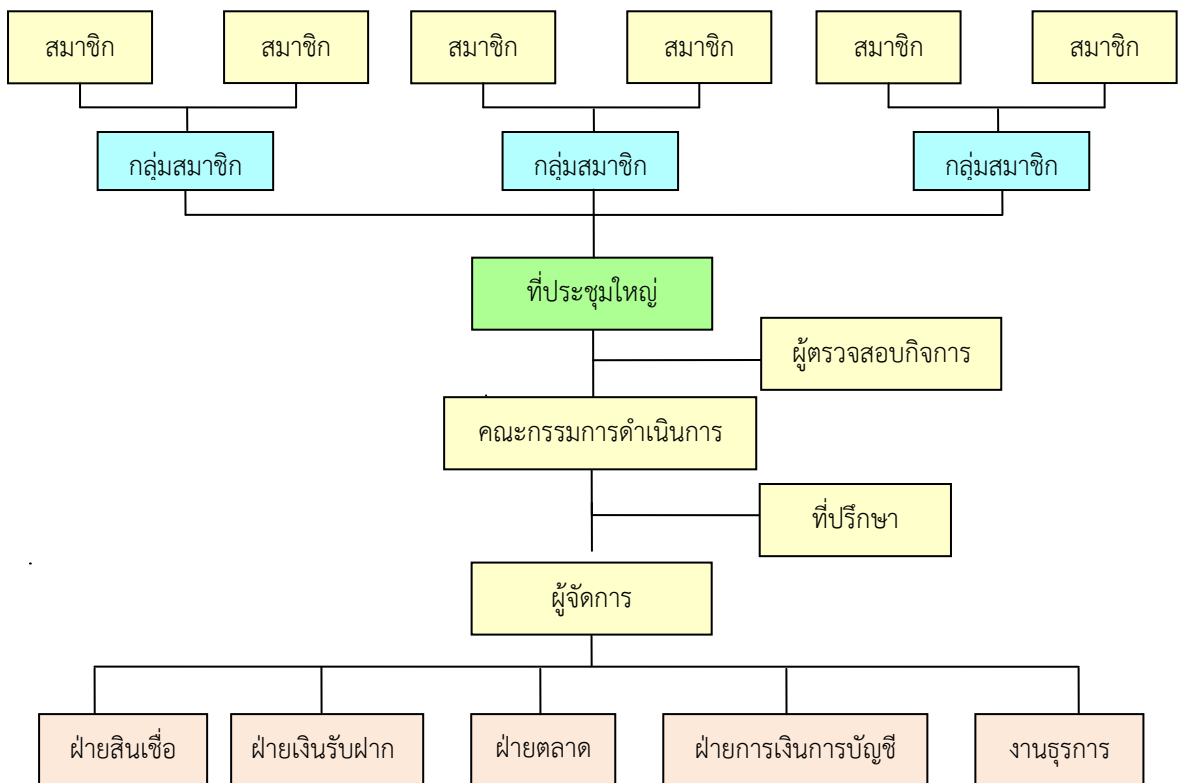
ชื่อเรื่อง : กระบวนการสร้างการมีส่วนร่วมระหว่างสมาชิกกับสหกรณ์โดยผ่านเกณฑ์การจัดชั้นสมาชิก

ผู้ดำเนินการ : บุคลากรในสำนักงานสหกรณ์จังหวัดสมุทรสงคราม

ที่มา

“สหกรณ์” คือ องค์การของบรรดาสมาชิกที่รวมตัวกันเพื่อแก้ไขปัญหาความเดือดร้อนทางเศรษฐกิจ โดยดำเนินงานอยู่บนพื้นฐานแห่งการช่วยตนเอง และการช่วยเหลือซึ่งกันและกัน ในการดำเนินงานนั้น สมาชิกของสหกรณ์มีสถานภาพทั้งเป็นเจ้าของและเป็นทั้งผู้ใช้บริการในธุรกิจและกิจการที่สหกรณ์ดำเนินการอยู่ แต่การที่จะทำให้สหกรณ์สามารถดำเนินงานให้เป็นไปตามวัตถุประสงค์ คือ สามารถตอบสนองความต้องการของสมาชิกได้อย่างสมบูรณ์ และเป็นองค์การหลักของชุมชนได้ นั้น องค์ประกอบสำคัญ คือ การสร้างจิตสำนึกในการมีส่วนร่วมในกิจกรรมของสหกรณ์ให้แก่บุคลากรที่มีส่วนเกี่ยวข้อง ได้แก่ สมาชิก กรรมการ ฝ่ายจัดการ และเจ้าหน้าที่ผู้มีส่วนเกี่ยวข้องให้เข้าใจในระบบการทำงานร่วมกันซึ่งหมายถึงการคิดร่วมกัน มีการตัดสินใจร่วมกัน ความรับผิดชอบร่วมกัน และการมีส่วนร่วมในกิจกรรมต่าง ๆ ตามกรอบแนวคิดที่ว่า ร่วมกันคิด ร่วมทำ ร่วมแก้ปัญหา ร่วมรับผลประโยชน์

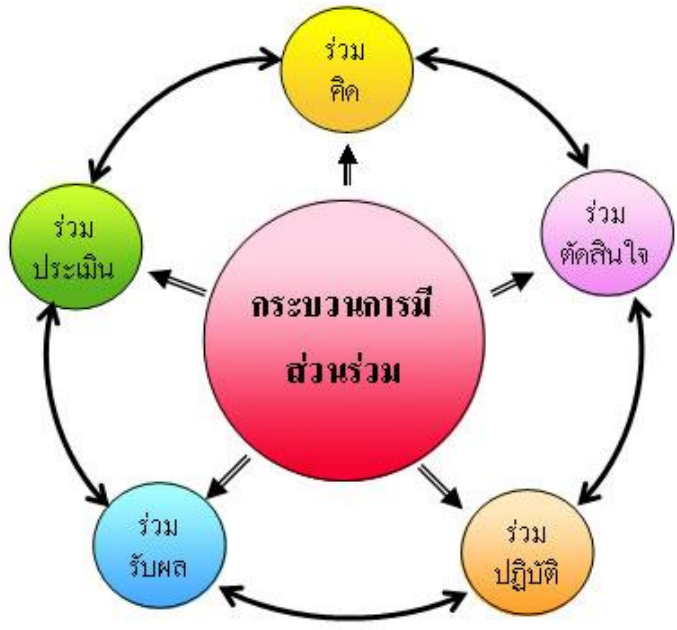
โครงสร้างของสหกรณ์



“การมีส่วนร่วมของสมาชิกสหกรณ์” คือ

การมีส่วนร่วมที่เป็นอิสระโดยความสมัครใจ ร่วมคิด ร่วมตัดสินใจ ร่วมปฏิบัติ และร่วมประเมินผลในระยะเวลาและสถานที่ในการมีส่วนร่วมกับโครงการ การมีส่วนร่วมนั้นมีมิติทั้งด้านปริมาณและด้านคุณภาพ จะให้การมีส่วนร่วมเป็นเป้าหมายปลายทาง หรือจะให้ เป็นแนวทาง การมีส่วนร่วมนี้ตามธรรมชาติอาจเกิดขึ้นไม่สม่ำเสมอ หรือตลอดเวลา การมีส่วนร่วมเป็น กระบวนการทางสังคมและการศึกษา สถานการณ์การมีส่วนร่วมนั้นต้องคำนึงถึงว่าการมีส่วนร่วมที่แท้จริง ต้องมีคนผู้บริหาร การมีส่วนร่วมพิจารณา เพื่อวางแนวทางการดำเนินการให้เหมาะสม การมีส่วนร่วมรับรู้สภาพปัญหาโดยมีส่วนร่วม คนที่อยู่ร่วมกันในชุมชนส่วนใหญ่มีความผูกพันเอื้ออาทรต่อกัน ควรทำให้การมีส่วนร่วมมีลักษณะปณารมณ์ ชั้นประกอบจะทำให้บรรยากาศการมีส่วนร่วมเกิดขึ้นได้ดี

กระบวนการมีส่วนร่วม



“การจัดชั้นสมาชิก” หมายถึง การแบ่งแยกสมาชิกสหกรณ์แต่ละรายตามหลักเกณฑ์ที่สหกรณ์กำหนด ออกเป็น ชั้น ๆ หรือเป็นกลุ่มๆ เช่น สมาชิกสหกรณ์ชั้น 1,2,3 หรือ ดีมาก ดี ปานกลาง หรือ ชั้น A, B และ C เป็นต้น ถือได้ว่าการจัดชั้นสมาชิกสหกรณ์เป็นส่วนหนึ่งของการจัดการธุรกิจของสหกรณ์ เพราะหลักเกณฑ์ในการจัดชั้นของสหกรณ์นั้น จะประกอบไปด้วยการมีส่วนร่วมให้สมาชิกทำธุรกิจในด้านต่าง ๆ กับสหกรณ์ โดยมีการประเมินการจัดชั้นสมาชิกทุกปี เพื่อปรับเปลี่ยนชั้น สำหรับสมาชิกเองจะได้รับผลประโยชน์หรือสวัสดิการจากการได้อยู่ในระดับดีขึ้นๆ ตามผลจากการปฏิบัติตามหลักเกณฑ์การจัดชั้น ซึ่งผลประโยชน์และสวัสดิการจะแตกต่างกันออกไปตามระดับชั้นสมาชิก

เกณฑ์การจัดชั้นสมาชิกของสหกรณ์การเกษตรบางคนที่ จำกัด

การกำหนดเกณฑ์การจัดชั้นสมาชิกให้ใช้ข้อมูลการทำกิจกรรมและธุรกิจของสมาชิกในรอบปีบัญชีที่ผ่านมาเป็นปัจจัยส่วนประกอบในการกำหนดชั้นสมาชิกในรอบปีบัญชีถัดไป ดังนี้

- (1) การฝากเงินในรอบปีบัญชี ตั้งแต่ 1 มกราคม ถึง 31 ธันวาคม วันสิ้นปีทางบัญชี 1 คะแนน
 - มีการฝากเงิน 0 คะแนน
 - ฝากเงินไม่ครบ 1,000 บาท 0.50 คะแนน
 - ฝากเงิน 1,000 บาท ขึ้นไป 1 คะแนน

- (2) การถือหุ้นเพิ่มในรอบปีบัญชี ตั้งแต่ 1 มกราคม ถึง 31 ธันวาคม วันสิ้นปีทางบัญชี 1 คะแนน
 - ไม่มีการถือหุ้นเพิ่ม 0 คะแนน
 - ถือหุ้นเพิ่ม 10 - 490 0.25 คะแนน
 - ถือหุ้นเพิ่ม 500 - 990 0.50 คะแนน
 - ถือหุ้นเพิ่ม 1,000 - 1,490 0.75 คะแนน
 - ถือหุ้นเพิ่ม 1,500 บาท ขึ้นไป 1.00 คะแนน

- (3) การซื้อสินค้าต่างๆ ของสหกรณ์ ในรอบปีบัญชี ตั้งแต่ 1 มกราคม ถึง 31 ธันวาคม วันสิ้นปีทางบัญชี 1 คะแนน ทุก ๆ 1,500 บาท แต่ได้ไม่เกิน 3 คะแนน
 - ไม่มีการซื้อสินค้า 0 คะแนน
 - มีการซื้อสินค้าไม่เกิน 500 บาท 0.25 คะแนน
 - มีการซื้อสินค้าตั้งแต่ 501 - 1,000 บาท 0.50 คะแนน
 - มีการซื้อสินค้าตั้งแต่ 1,001 - 1,499 บาท 0.75 คะแนน
 - มีการซื้อสินค้า 1,500 บาท 1.00 คะแนน
 - มีการซื้อสินค้าตั้งแต่ 1,501 - 2,000 บาท 1.25 คะแนน
 - มีการซื้อสินค้าตั้งแต่ 2,001 - 2,500 บาท 1.50 คะแนน
 - มีการซื้อสินค้าตั้งแต่ 2,501 - 2,999 บาท 1.75 คะแนน
 - มีการซื้อสินค้า 3,000 บาท 2.00 คะแนน
 - มีการซื้อสินค้าตั้งแต่ 3,001 - 3,500 บาท 2.25 คะแนน
 - มีการซื้อสินค้าตั้งแต่ 3,501 - 4,000 บาท 2.50 คะแนน
 - มีการซื้อสินค้าตั้งแต่ 4,001 - 4,499 บาท 2.75 คะแนน
 - มีการซื้อสินค้าตั้งแต่ 4,500 บาท ขึ้นไป 3.00 คะแนน

- (4) การชำระต้นเงินไม่มีผิดสัญญา ณ วันสิ้นปีบัญชี 31 ธันวาคม 1 คะแนน
 - ในปีบัญชีไม่มีการกู้ 0 คะแนน
 - ไม่มีการชำระต้นเงิน ต้นเงินผิดสัญญา 0 คะแนน
 - ชำระต้นเงินได้บางส่วน แต่ไม่ถึง 50 เปอร์เซ็นต์ 0 คะแนน
 - ชำระได้ 50 เปอร์เซ็นต์ แต่ไม่ครบทั้งจำนวน 0.50 คะแนน
 - ชำระต้นเงินได้ทั้งจำนวน สิ้นปีบัญชี ไม่ผิดสัญญา 1.00 คะแนน

- (5) การชำระดอกเบี้ยเงินกู้ ไม่มีดอกเบี้ยค้าง ณ วันสิ้นปีบัญชี 2 คะแนน
- ในรอบปีบัญชี ไม่มีการกู้ 1 คะแนน
 - ไม่มีการชำระดอกเบี้ย ทั้งจำนวน 0 คะแนน
 - ชำระได้บางส่วน แต่ไม่ถึง 50 เปอร์เซ็นต์ 0.50 คะแนน
 - ชำระได้ 50 เปอร์เซ็นต์ ขึ้นไป แต่ไม่ครบทั้งจำนวน 1.00 คะแนน
 - ชำระได้ทั้งจำนวนสิ้นปีบัญชี ไม่มีดอกเบี้ยค้าง 2.00 คะแนน
- (6) การเข้าร่วมประชุมกลุ่มสมาชิกประจำปีบัญชี 1 คะแนน
- ไม่เข้าร่วมประชุมกลุ่มสมาชิก 0 คะแนน
 - เข้าร่วมประชุมกลุ่มสมาชิก 1 คะแนน
- (7) การเข้าร่วมประชุมใหญ่สามัญประจำปี 1 คะแนน
- ไม่เข้าร่วมประชุมใหญ่ 0 คะแนน
 - เข้าร่วมประชุมใหญ่ 1 คะแนน

การรวมคะแนนเพื่อวัดผลในการจัดชั้นสมาชิก จากคะแนนเต็ม 10 คะแนน

สมาชิกชั้น 1 มีคะแนนรวมตั้งแต่ 8.00 ขึ้นไป

สมาชิกชั้น 2 มีคะแนนรวมตั้งแต่ 7.00 - 7.99 ขึ้นไป

สมาชิกชั้น 3 มีคะแนนรวมตั้งแต่ 6.00 - 6.99 ขึ้นไป

สมาชิกชั้น 4 มีคะแนนรวมตั้งแต่ 5.00 - 5.99 ขึ้นไป

สมาชิกตกชั้น มีคะแนนรวมต่ำกว่า 5.00

สิทธิประโยชน์ในการรับบริการทางธุรกิจและสวัสดิการจากสหกรณ์ตามชั้นสมาชิก

ชั้นสมาชิก	อัตราดอกเบี้ย (ร้อยละ)	สวัสดิการพิเศษ			
		เงินฝากรับขวัญบุตรแรกเกิด (บาท)	เงินทุนการศึกษาบุตรสมาชิก (บาท)	คูปองเงินรางวัลพิเศษ (บาท)	เบี้ยประชุมกลุ่ม (บาท)
ชั้นที่ 1	9	1,200	700	250	50
ชั้นที่ 2	10	1,200	700	-	50
ชั้นที่ 3	11	1,000	500	-	50
ชั้นที่ 4	12	1,000	500	-	50
ตกชั้น	13	1,000	500	-	50

สิ่งที่ประสบความสำเร็จ

จากการศึกษาข้อมูล และการจัดประชุมจัดการความรู้ เพื่อค้นหาองค์ความรู้ในหัวข้อเรื่อง “กระบวนการสร้างการมีส่วนร่วมระหว่างสมาชิกกับสหกรณ์โดยผ่านเกณฑ์การจัดชั้นสมาชิก ” นั้น องค์ความรู้ที่ได้รับซึ่งสามารถนำไปเป็นแนวทางในการแนะนำส่งเสริมสหกรณ์ ให้ก ารดำเนินงานและการดำเนิน ธุรกิจของสหกรณ์ประสบผลสำเร็จ ดังนี้

1. เมื่อสหกรณ์มีเกณฑ์การจัดชั้นสมาชิก สมาชิกจะเข้ามามีส่วนร่วมเพิ่มขึ้น มาใช้บริการสหกรณ์เพิ่มขึ้น ส่งผลให้มีปริมาณธุรกิจเพิ่มขึ้นตามมา
2. สมาชิกจะมีบทบาทในการร่วม ประชุมใหญ่ การ ประชุมกลุ่ม เพื่อเสนอความคิดเห็น ปัญหา อุปสรรคต่างๆ ที่เกิดขึ้น มีการระดมสมองผ่านกลุ่มย่อย
3. สิทธิประโยชน์ที่ได้รับบริการทางธุรกิจและสวัสดิการจากสหกรณ์ตามชั้นสมาชิก เป็นแรงจูงใจ ให้สมาชิกมีส่วนร่วมกับสหกรณ์เพิ่มมากขึ้น
4. สมาชิกมีส่วนร่วมในการเพิ่มทุนให้กับสหกรณ์ โดยผ่านกระบวนการถือหุ้น และการฝากเงินกับสหกรณ์ ซึ่งถือเป็นหลักสำคัญในการช่วยเหลือซึ่งกันและกัน
5. สมาชิกมีวินัยในการชำระหนี้เงินกู้กับสหกรณ์
6. ในด้าน ธุรกิจจัดหาสินค้ามาจำหน่าย ส่งผลให้ยอดจำหน่ายสินค้าของสหกรณ์เพิ่มมากขึ้น สมาชิกได้ใช้สินค้าที่มีคุณภาพ ราคายุติธรรม ได้รับเงินเฉลี่ยคืนตามส่วนธุรกิจ ณ วันสิ้นปี เป็นไปตามหลักการสหกรณ์ ข้อที่ 3 การมีส่วนร่วมทางเศรษฐกิจของสมาชิก

สำนักงานสหกรณ์จังหวัดสมุทรสงคราม
สิงหาคม 2559