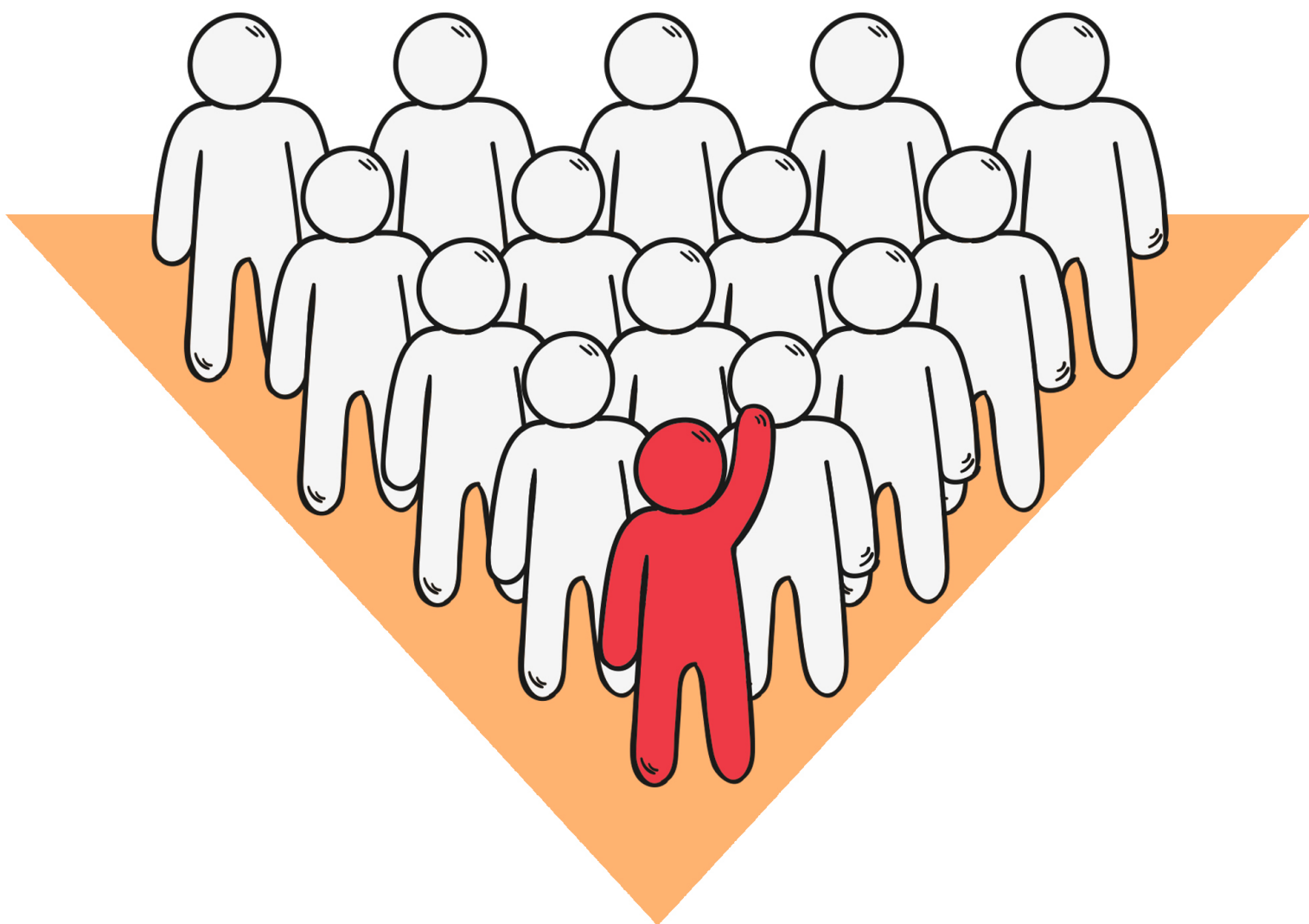
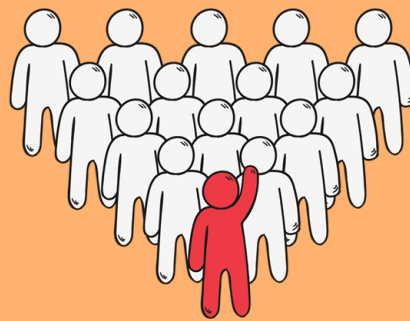


ว่าด้วยเรื่อง การสร้างภาวะผู้นำ (LEADERSHIP)



ว่าด้วยเรื่อง การสร้างภาวะผู้นำ (LEADERSHIP)



อภิวดี พิมลแสงสุริยา ผู้ก่อตั้ง สลิงชอทกรุ๊ป บอกว่า หากเปรียบเทียบการเติบโตของคนทำงานในองค์กรเป็นเสมือนการไต่บันได สามารถแบ่งการเติบโตออกได้เป็น 4 ระดับ

ระดับที่ 1 : Ladder Climber - เมื่อเริ่มต้นทำงานทุกคนต่างโฟกัสที่จะสร้างการเติบโตให้ตนเอง โดยมุ่งมั่นทำงานให้สำเร็จตามเป้าหมายและความคาดหวังที่ถูกตั้งไว้ เพื่อไต่บันไดแห่งความสำเร็จ

ระดับที่ 2 : Ladder Holder - เมื่อประสบความสำเร็จแล้ว หน้าที่ต่อไปคือการสนับสนุนให้ผู้อื่นประสบความสำเร็จด้วย เปรียบเสมือนการช่วยจับบันไดให้มั่นคง เพื่อคนอื่นจะได้ปีนบันไดไปสู่ความสำเร็จของเขา

ระดับที่ 3 : Ladder Expander - บทบาทระดับถัดไปคือ การต่อยอดความสำเร็จทั้งของตนเอง และผู้อื่นให้สูงขึ้น เปรียบเสมือนการต่อความสูงของบันไดให้ไปได้ไกลขึ้น

ระดับที่ 4 : Ladder Builder - หัวหน้าที่ประสบความสำเร็จอย่างแท้จริง คือ หัวหน้าที่สร้างผู้นำรุ่นถัดไปให้กับองค์กร เปรียบเสมือนการเป็นผู้สร้างบันไดให้ผู้อื่นได้ใช้งานเพื่อเติบโตต่อไป

หน้าที่ 4 ระดับนี้ หากทุกคนถือปฏิบัติ ความสำเร็จที่ยั่งยืนก็จะบังเกิดขึ้น

"อภิวุฒิ" ยังให้แง่คิดดีๆ อีกว่า ทุกวันนี้โลกเปลี่ยนไป ผู้นำก็ต้องเปลี่ยนแปลง และสิ่งที่ผู้นำต้องเปลี่ยน 6 เรื่อง ที่พอจะเข้ากับบริบทของบ้านเรา

1. Soloist - Conductor : จากศิลปินเดี่ยวที่เก่งและมีความสามารถ ลูกน้องต้องฟังฟังไปเป็นเสมือนวาทยากรในวงออร์เคสตรา ที่ทำหน้าที่คอยกำกับการเล่นของทีมแทน

2. Goal - Growth : จากการบรรลุเป้าหมายที่ตั้งไว้เป็นเรื่องสำคัญ ต่อไปการพัฒนาทีมงานและการเติบโตอย่างยั่งยืนสำคัญกว่า

3. Pleasing People-Challenging People : จากเดิมผู้นำหลายคนกังวลว่าคนอื่นจะไม่ชอบ จึงไม่ค่อยกล้าทำอะไรที่รุนแรงหรือเด็ดขาด โดยเฉพาะหากมีผลกระทบต่อความสัมพันธ์ แต่จากนี้ไปผู้นำต้องกล้าตัดสินใจในสิ่งที่อาจทำให้ตนเองไม่เป็นที่ชื่นชอบ และต้องท้าทายความสามารถของทีมงานให้เก่งขึ้นและทำได้มากขึ้น (Raising the bar)

4. Maintaining - Creating : จากเดิมผู้นำทำหน้าที่บริหารจัดการให้สิ่งที่ทำอยู่ ดำเนินต่อไปได้ตามแนวทางที่กำหนดไว้ ต่อไปผู้นำต้องเป็นนักคิดสร้างสรรค์และนักผลักดันการเปลี่ยนแปลง

5. Ladder Climber - Ladder Builder : จากเดิมผู้นำต้องผลักดันตัวเองให้เติบโตก้าวหน้า จากนี้ไปผู้นำต้องทำหน้าที่สร้างและสนับสนุนให้ผู้อื่นก้าวหน้า

6. Team Uniformity-Team Diversity : เดิม การสร้างเอกภาพของทีมเป็นเรื่องสำคัญในการบริหารจัดการ แต่จากนี้ผู้นำต้องเปลี่ยนมาเป็นผู้สร้างและใช้ความแตกต่างหลากหลายของทีมให้มีประสิทธิภาพ

วันนี้ว่าด้วยเรื่องผู้นำล้วนๆ

ที่มา : หนังสือพิมพ์ฐานเศรษฐกิจ ฉบับวันที่ 22 - 24 พฤษภาคม 2562