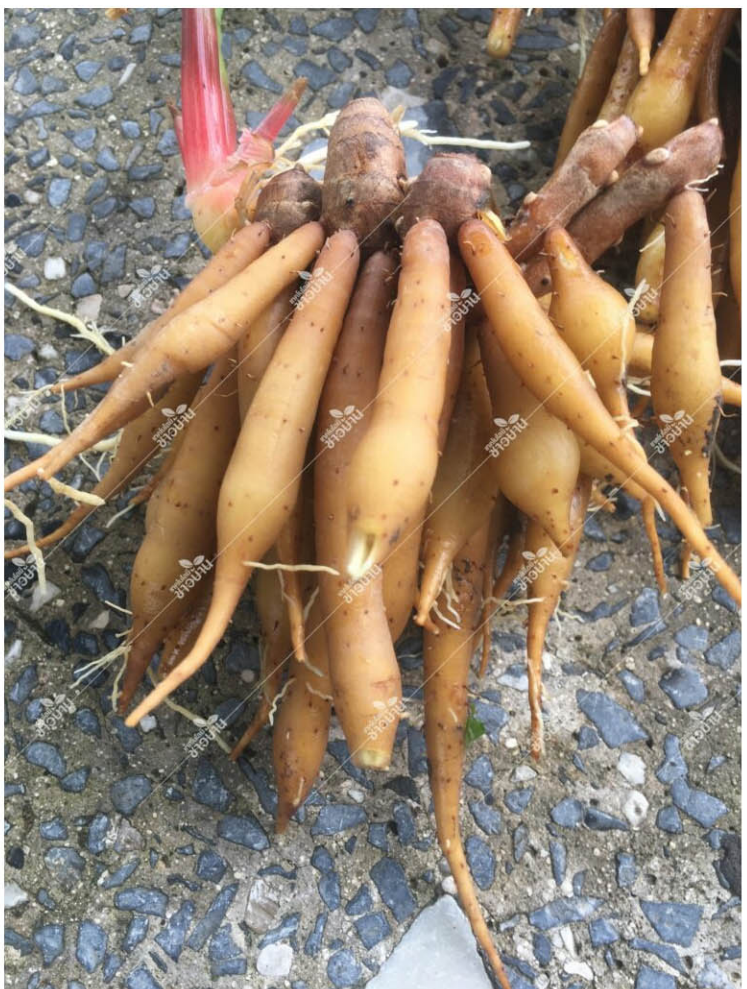




หนุ่มนครปฐม ปลุก‘กระชาย’ เป็นรายได้เสริม กลับไทยเงินอีก 2-3 แสน/ไร่

คนไทยจำนวนมากใช้หลักการรับประทาน สมุนไพรและอาหารไทย เพื่อรักษาสมดุล ของธาตุ สร้างภูมิคุ้มกันร่างกายให้แข็งแรง ปลอดภัยจากโรคติดเชื้อไวรัสโคโรนา สายพันธุ์ใหม่ 2019 (COVID-19) ทั้งนี้ กรมการแพทย์แผนไทยและการแพทย์ทางเลือก กระทรวงสาธารณสุข แนะนำให้คนไทย สร้างภูมิคุ้มกันร่างกาย โดยใช้พืชสมุนไพร และอาหารไทยที่มี “รสเย็น” เป็นพื้นฐาน เพื่อลดความร้อนในร่างกาย (ลดไข้) ใช้ สมุนไพรและอาหารไทยที่มี “รสสุขุม” เพื่อปรับสมดุลธาตุ และใช้สมุนไพรและ อาหารไทยที่มี “รสเปรี้ยว” เพื่อกัดเสมหะ ฟอกโลหิต เป็นต้น



กระชายพร้อมเหง้า

กระชาย สมุนไพรเพื่อสุขภาพ

กระชายได้ชื่อว่าเป็นโสมของคนไทย “Thai ginseng” และเป็นหนึ่งในพืชสมุนไพรทางเลือก เพื่อสุขภาพที่ได้ได้รับความนิยมสูงในปัจจุบัน ข้อมูลจากกรมการแพทย์แผนไทยและการแพทย์ทางเลือก ระบุว่ากระชายมีสรรพคุณทางยา แก้โรคในปาก เช่น ปากเปื่อย ปากเป็นแผล ขับระดูขาว ขับปัสสาวะ รักษาโรคบิด แก้ปวดมวนท้อง รักษาอาการจุกไม่ได้อิ่ม ช่วยย่อยอาหาร เป็นยาอายุวัฒนะ บำรุงกำลัง แก้ปวดเมื่อย แก้ลมวิงเวียน



แปลงปลูกกระชายพันธุ์รากกล้วย
ของคุณทวิ แสงสุรีย์ฉาย

ด้านคณะวิทยาศาสตร์ มหาวิทยาลัยมหิดล และคณะแพทยศาสตร์โรงพยาบาลรามาธิบดีได้รับทุนวิจัยจากศูนย์ความเป็นเลิศด้านชีววิทยาศาสตร์ (TCELS) ทำการศึกษาวิจัยฤทธิ์ต้านไวรัสก่อโรคโควิด-19 (SARS-CoV-2) ของกระชาย พบว่าสารสกัดกระชายและสาร Panduratin A มีฤทธิ์ต้านการแบ่งตัวของไวรัสที่แรงกว่าสารสกัดฟ้าทะลายโจรและ Andrographolide ใดๆ ก็ตาม ยังเป็นเพียงผลการศึกษาในห้องปฏิบัติการที่ยังต้องมีการวิจัยประสิทธิผลในมนุษย์ต่อไป หากได้ผลดี สามารถใช้รักษาร่วมกับยาแผนปัจจุบัน ช่วยบรรเทาอาการของโรคและเป็นการส่งเสริมการพึ่งตนเองด้านยาของประเทศไทยต่อไปในอนาคต

ปลูกกระชายรายได้ดี

ปัจจุบันกระชายเป็นพืชเศรษฐกิจที่ขายดี เป็นที่นิยมในท้องตลาดอย่างมาก เนื่องจากมีผลวิจัยทางการแพทย์ยืนยันว่า สารสกัดกระชายมีฤทธิ์ฆ่าเชื้อโรคหรือยับยั้งไวรัสโควิดได้ด้วยหลอดทดลอง ทำให้กระชายขายได้ราคาดี สร้างแรงจูงใจให้มีเกษตรกรสนใจปลูกกระชายกันอย่างกว้างขวาง

คุณทวิ แสงสุรีย์ฉาย วัย 52 ปี โทร. 081-651-5694 เจ้าของกิจการร้านซ่อมมอเตอร์ไซค์ในพื้นที่อำเภอดอนตูม จังหวัดนครปฐม เป็นหนึ่งในเกษตรกรที่ปลูกกระชายเป็นอาชีพเสริมรายได้มานานกว่า 5 ปี ปัจจุบันรายได้จากการขายกระชายสร้างเม็ดเงินเป็นกอบเป็นกำแห่งหน้ากิจการร้านซ่อมมอเตอร์ไซค์หลายเท่าตัว

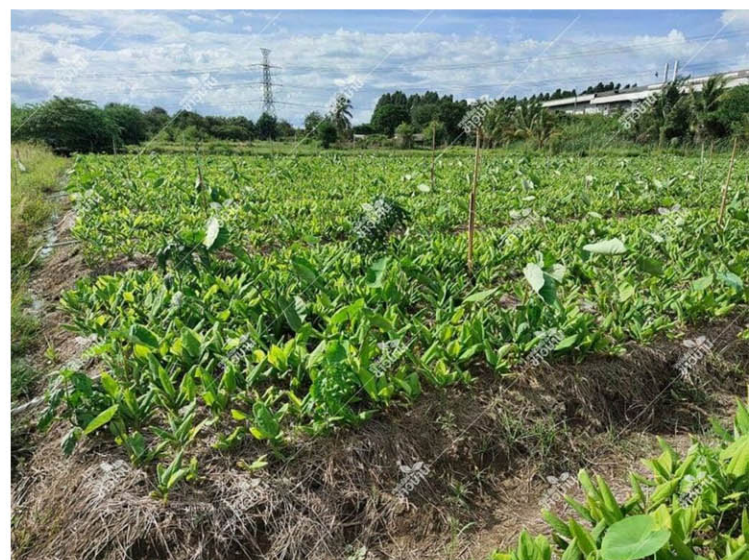


กระชายพันธุ์รากกล้วย

คุณทวิกล่าวว่าคุณเปิดร้านรับซ่อมรถมอเตอร์ไซค์และมีที่ดินว่างเปล่าไม่ได้ใช้ประโยชน์จำนวน 3 ไร่ จึงสนใจปลูกกระชายเป็นรายได้เสริม ซึ่งการปลูกกระชายไม่ใช่เรื่องยากสำหรับผม เพราะเคยช่วยพ่อแม่ปลูกกระชายมานานกว่าสิบปีแล้ว สำหรับการลงทุนปลูกกระชายครั้งแรกมีค่าใช้จ่ายในการเตรียมดิน ค่าต้นพันธุ์ ค่าปุ๋ย สารกำจัดวัชพืช ค่าแรงงาน ฯลฯ ใช้เงินลงทุนค่อนข้างสูงประมาณ 15,000-20,000 บาท/ไร่ หลังปลูกสามารถเก็บผลผลิตรุ่นแรกออกขายได้ใน 7 เดือน หลังหักค่าใช้จ่าย ผมมีรายได้เท่าทุนหรือเสมอตัว การปลูกกระชายรุ่น 2 ในพื้นที่เดิม ประหยัดต้นทุนค่าเตรียมดินทำให้มีผลกำไรเพิ่มมากขึ้น

ดังนั้นหากใครมีพื้นที่ว่างเปล่าไม่ได้ใช้ประโยชน์ คุณทวิแนะนำให้หันมาปลูกกระชายเป็นอาชีพเสริม กระชายสามารถปลูกได้ตลอดทั้งปี กระชายเติบโตได้ดีในพื้นที่น้ำไม่ท่วมขังระบายน้ำได้ดี ดินลักษณะร่วนซุย หากมีแหล่งน้ำเพียงพอสำหรับใช้เพาะปลูก หากแหล่งที่ปลูกเป็นพื้นที่ลุ่มต่ำเสี่ยงเจอปัญหาน้ำท่วมขัง ควรปลูกแบบยกร่องสูง เพราะกระชายเป็นพืชที่ชอบน้ำแต่ไม่ทนน้ำท่วมขัง

หลังปลูก ต้องรดน้ำเช้า-เย็น ใส่ปุ๋ยชีวภาพและปุ๋ยคอกบำรุงดินอย่างสม่ำเสมอ และใส่ปุ๋ยสูตร 16-16-16 เร่งราก เร่งใบ ปีละ 2 ครั้ง ใส่ปุ๋ยประมาณ 3 ลูก ต่อไร่ ปัจจุบันคุณทวิปลูกกระชายพันธุ์รากกล้วย ซึ่งเป็นกระชายพันธุ์ดี เป็นที่นิยมในท้องตลาดพื้นที่ปลูก 1 ไร่ สามารถเก็บกระชายขายได้ 2-3 ตัน เรื่องตลาดไม่น่าห่วงเพราะมีแม่ค้ามารับซื้อผลผลิตถึงไร่ในราคาเฉลี่ยกิโลกรัมละ 100 บาท ทั้งนี้พื้นที่ปลูกกระชาย 1 ไร่ สามารถสร้างเม็ดเงินได้ไม่ต่ำกว่า 2-3 แสนบาททีเดียว หักต้นทุนค่าใช้จ่ายแล้ว ยังเหลือผลกำไรก้อนโต เนื่องจากปัญหาการแพร่ระบาดของเชื้อไวรัสโควิดยังขยายตัวในวงกว้าง ทำให้กระชายเป็นที่ต้องการของตลาดทั้งในประเทศและส่งออกอย่างต่อเนื่อง ส่งผลให้ราคาซื้อขายกระชายทุกสายพันธุ์มีแนวโน้มปรับตัวสูงขึ้นกว่า 100 บาท/กิโลกรัม



ปลูกปลูกกระชายต้องยกร่องสูง เพื่อป้องกันน้ำท่วม

เทคนิคปลูกกระชายให้ได้ผลผลิตที่ดี

กระชายสามารถปลูกได้ทั่วประเทศ โดยมีแหล่งปลูกสำคัญอยู่ในพื้นที่จังหวัดนครปฐม นครปฐม ภูเก็ต นนทบุรี ปทุมธานี นครสวรรค์ ราชบุรี จากสถิติของกรมส่งเสริมการเกษตรพบว่า ที่ผ่านมามีจังหวัดนครปฐมเป็นแหล่งปลูกกระชายมาก โดยเฉพาะอำเภอดอนตูมมีพื้นที่รวม 1,141 ไร่ ได้ผลผลิตเฉลี่ย 2,000 กิโลกรัม/ไร่ มีช่วงฤดูการเก็บเกี่ยวเดือนพฤศจิกายน-เดือนเมษายน



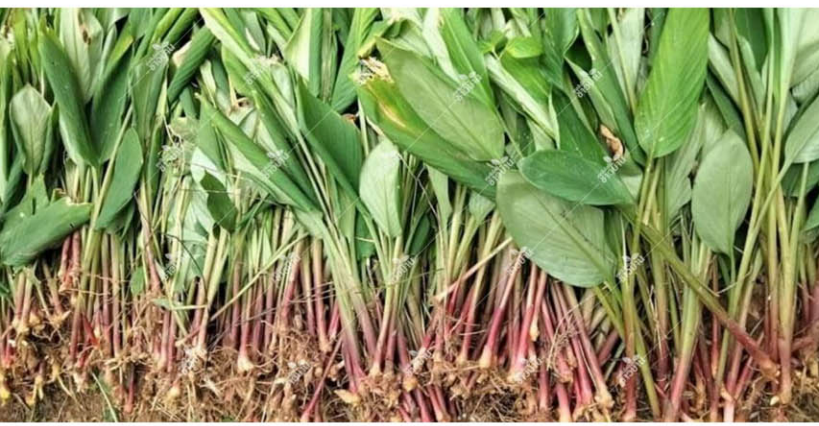
เหง้ากระชายที่มีตาแดงๆ เหมาะสำหรับปลูกทำพันธุ์

สายพันธุ์กระชายที่นิยมปลูกในประเทศไทย ได้แก่ 1. **พันธุ์ที่ใช้เป็นยา** คือ กระชายพันธุ์พื้นเมือง มีรากสั้น หรือเรียกว่า กระชายป้อม นิยมปลูกไว้ทำยาหรือเป็นส่วนประกอบเครื่องแกง เพราะมีกลิ่นหอม 2. **กระชายพันธุ์เกษตร** มีรากยาว มีขนมากหรือเรียกว่ากระชายรากกล้วย มีน้ำหนักมาก นิยมปลูกเพื่อการค้า 3. **กระชายป่า** พบได้ตามป่าเขาตามธรรมชาติ เกษตรกรนิยมเก็บผลผลิตออกขายในช่วงฤดูฝน

กระชายนิยมขยายพันธุ์ด้วยหัวหรือเหง้าที่ติดกับลำต้น เมื่อผ่าดูจะพบสีเหลืองดูจะติดกันเป็นกลุ่มแยกออกได้ หัวกระชายที่ไว้สัก 2-3 สัปดาห์ จะเห็นหน่อสีแดงงอกมาจากหัวกระชาย สามารถนำลงแปลงปลูกได้เลย เกษตรกรนิยมปลูกกระชายในเดือนพฤษภาคม-มิถุนายน เพราะช่วงฤดูฝน กระชายเจริญเติบโตงอกงามดี

กระชายนิยมปลูกในแปลงแบบร่อง โดยการเตรียมดินให้เรียบร้อยผสมปุ๋ยและขี้เถ้าแกลบ แล้วยกร่อง นำพันธุ์เหง้ากระชายที่เตรียมไว้นำมาฝังดินเป็นแถวห่างกันประมาณ 20 เซนติเมตร แล้วคลุมด้วยฟาง ครอบรดน้ำสม่ำเสมอ ประมาณ 1-2 สัปดาห์ กระชายจะงอกออกมา

โรคพืชที่สำคัญของกระชาย คือ โรคเหง้าเน่า มักพบการแพร่ระบาดในช่วงอากาศร้อนและมีฝนตกหนัก กรมวิชาการเกษตร แนะนำเกษตรกรผู้ปลูกกระชายให้เฝ้าระวังโรคเหง้าเน่า ที่สามารถพบได้ในระหว่างการเจริญเติบโตของต้นกระชาย อาการเริ่มแรกใบแสดงอาการม้วนห่อ สีของใบซีด ต่อมาเปลี่ยนเป็นสีเหลืองและแห้ง บริเวณโคนต้นมีอาการอมน้ำ ลำต้นเน่าหลุดออกจากเหง้าได้ง่าย หักพับ แต่ไม่มีกลิ่นเหม็น หากตรวจดูที่ลำต้นจะพบส่วนของท่อลำเลียงน้ำและอาหารมีสีน้ำตาลเข้ม เมื่อผ่าลำต้นตัดตามขวางและนำมาแช่ในน้ำสะอาด ประมาณ 5-10 นาที จะพบของเหลวสีขาวคล้ายน้ำมันไหลออกมา



ต้นพันธุ์กระชายกำลังเป็นที่ต้องการของตลาด



ต้นกระชายที่มีอาการโรคเหง้าเน่า

เกษตรกรควรหมั่นตรวจและกำจัดวัชพืชในแปลงและรอบแปลงปลูกอย่างสม่ำเสมอ หากพบต้นกระชายที่เริ่มแสดงอาการของโรคเหง้าเน่า ให้ขุดต้นที่เป็นโรคนำไปทำลายนอกแปลงปลูกทันที เพื่อลดแหล่งสะสมเชื้อสาเหตุโรคนั้นให้โรยด้วยปูนขาวบริเวณหลุมที่ขุด เพื่อป้องกันการระบาดของโรคและควรทำความสะอาดอุปกรณ์การเกษตรที่ใช้กับต้นที่เป็นโรคก่อนนำกลับมาใช้ใหม่ทุกครั้ง ส่วนในแปลงที่มีการระบาดของโรค หลังการเก็บเกี่ยวผลผลิตแล้ว ให้เกษตรกรเก็บส่วนต่างๆ ของพืชที่เป็นโรคนำไปทำลายทิ้งนอกแปลงปลูกทันที

การป้องกันกำจัดโรคเหง้าเน่าในฤดูปลูกถัดไป เกษตรกรควรเลือกพื้นที่ปลูกที่ไม่เคยพบการระบาดของโรคนี้มาก่อน และควรทำแปลงปลูกให้มีการระบายน้ำที่ดี อีกทั้งเกษตรกรควรเตรียมดินก่อนปลูก โดยการไถพรวนดินให้ลึกจากผิวดินมากกว่า 20 เซนติเมตรขึ้นไป และตากดินไว้ให้นานกว่า 2 สัปดาห์ จะสามารถช่วยลดปริมาณเชื้อสาเหตุโรคในดินลงได้มาก

นอกจากนี้กรณีในพื้นที่ที่เคยมีการระบาดของโรค ก่อนปลูกให้อบดินเพื่อฆ่าเชื้อโรคด้วยการโรยยูเรียผสมปูนขาว อัตรา 80:800 กิโลกรัมต่อไร่ จากนั้นให้ไถกลบและรดน้ำให้ดินมีความชื้นและทิ้งไว้ประมาณ 3 สัปดาห์ จึงเริ่มปลูกกระชาย อีกทั้งให้เลือกใช้หัวพันธุ์ที่มีคุณภาพดีจากแหล่งปลอดโรค หลีกเลี่ยงการปลูกพืชอาศัยของเชื้อสาเหตุโรค เช่น พืชตระกูลขิง พืชตระกูลมะเขือ มันฝรั่ง พริกและถั่วลิสง รวมถึงควรสลับเปลี่ยนไปปลูกพืชชนิดอื่นหมุนเวียน เช่น ข้าว ข้าวโพดและมันสำปะหลัง เพื่อตัดวงจรการระบาดของโรค

ที่มา : เทคโนโลยีชาวบ้าน 21 กันยายน 2564