

# น้ำทุกหยดมีค่า

ในโลกมีปริมาณน้ำจืดที่นำมาใช้ประโยชน์ได้ไม่ถึง 1% !

ปริมาณน้ำที่มีในโลก

น้ำเค็ม  
97.5%

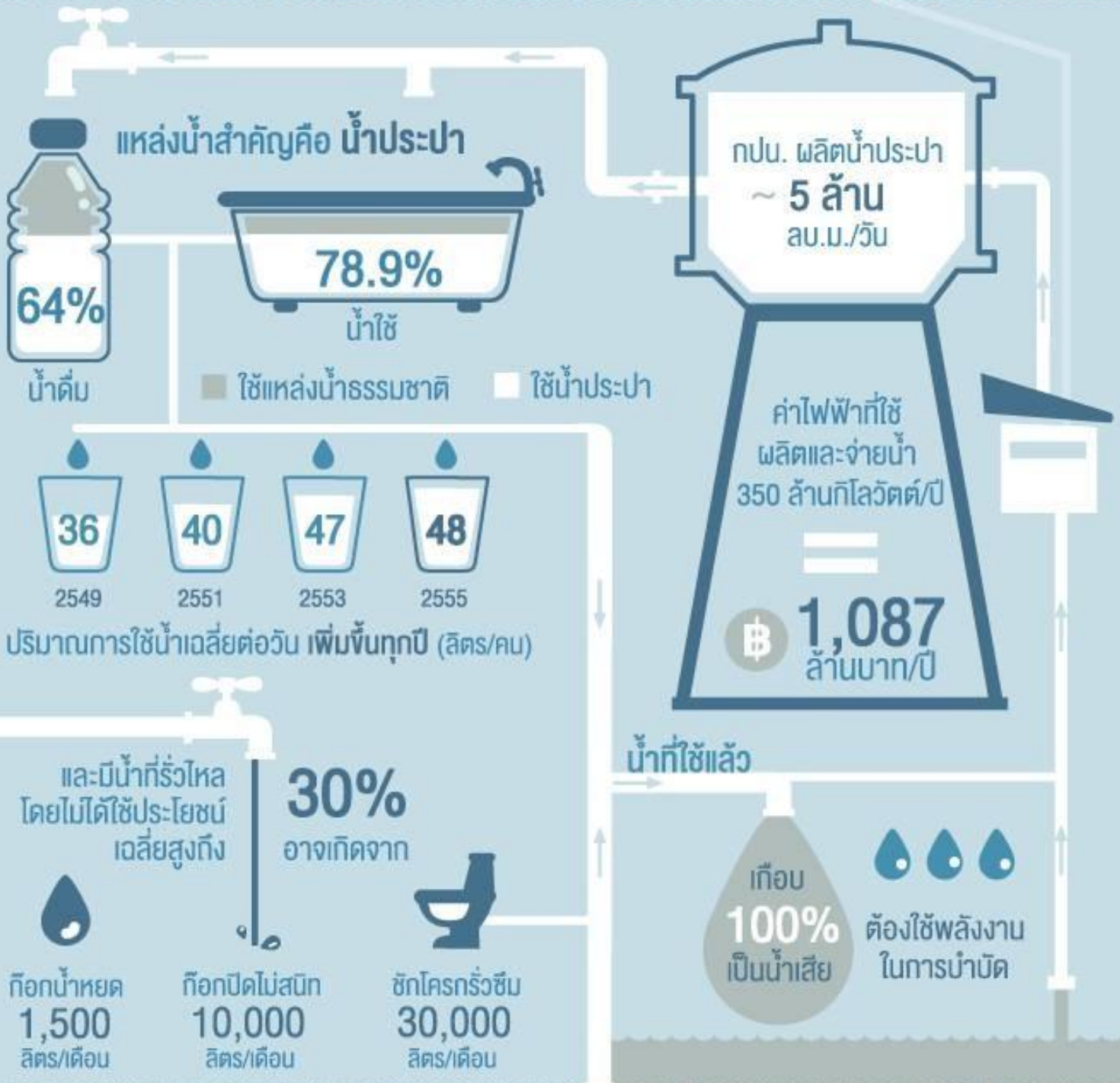


น้ำจืด  
2.5%

ใช้ได้เพียง  
**0.08%**

## การใช้น้ำของคนไทย

ที่เหลือเป็นธารน้ำแข็ง



ใช้น้ำอย่างพอดี ก่อนไม่มีน้ำให้พอใช้